

Mobility
Data Space
Data Sharing Community

Mobility Data Space

Vom Datenteilen zum Wertschaffen: Warum Open Data und Industriedaten gemeinsam genutzt werden müssen

Rolle des Mobility Data Space



Der MDS ist ein unabhängiger und für alle offener Marktplatz für Mobilitätsdaten. Der Datenraum bietet ein sicheres Umfeld für einen souveränen Datenaustausch.

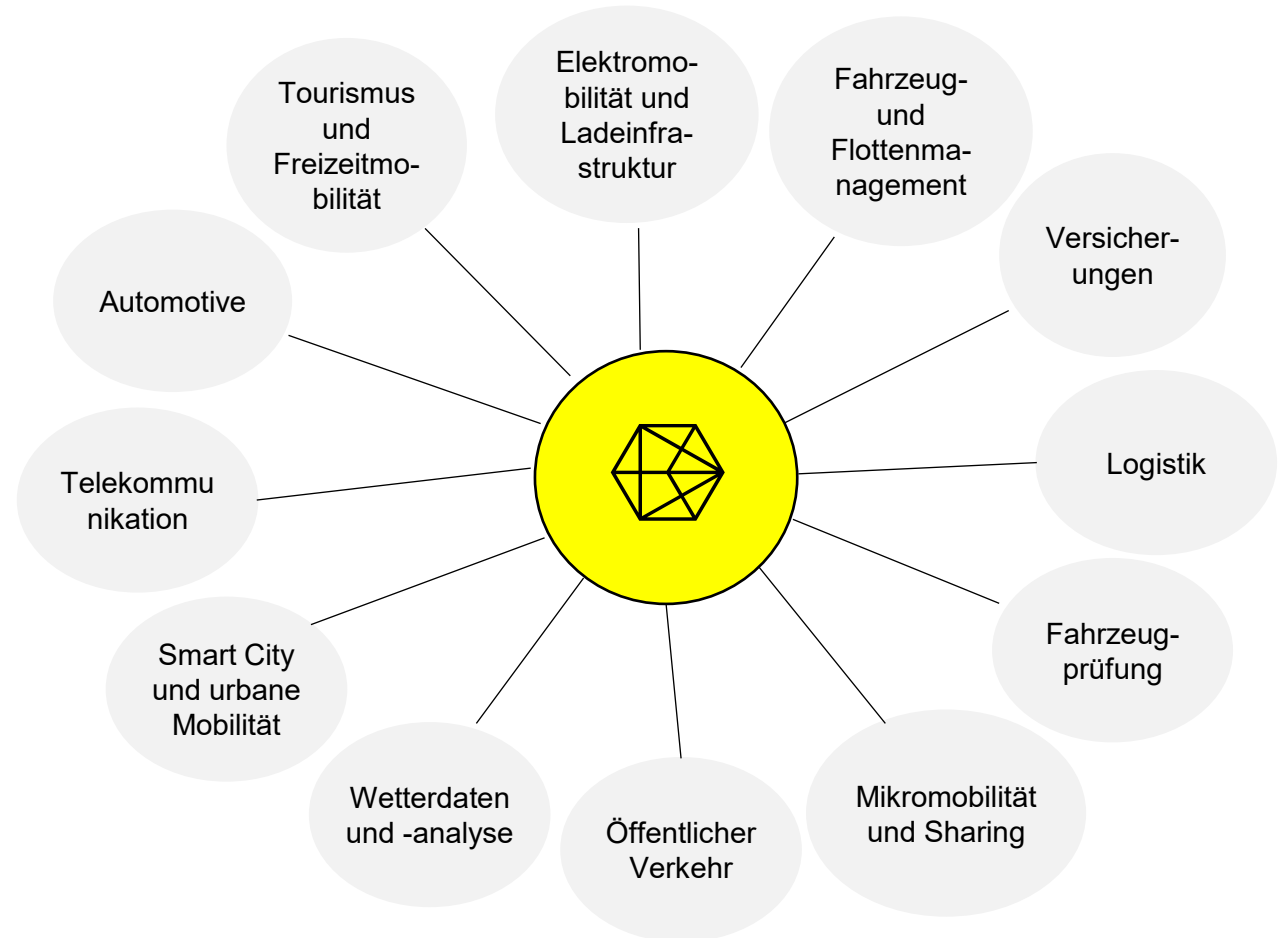


Die
Bundesregierung

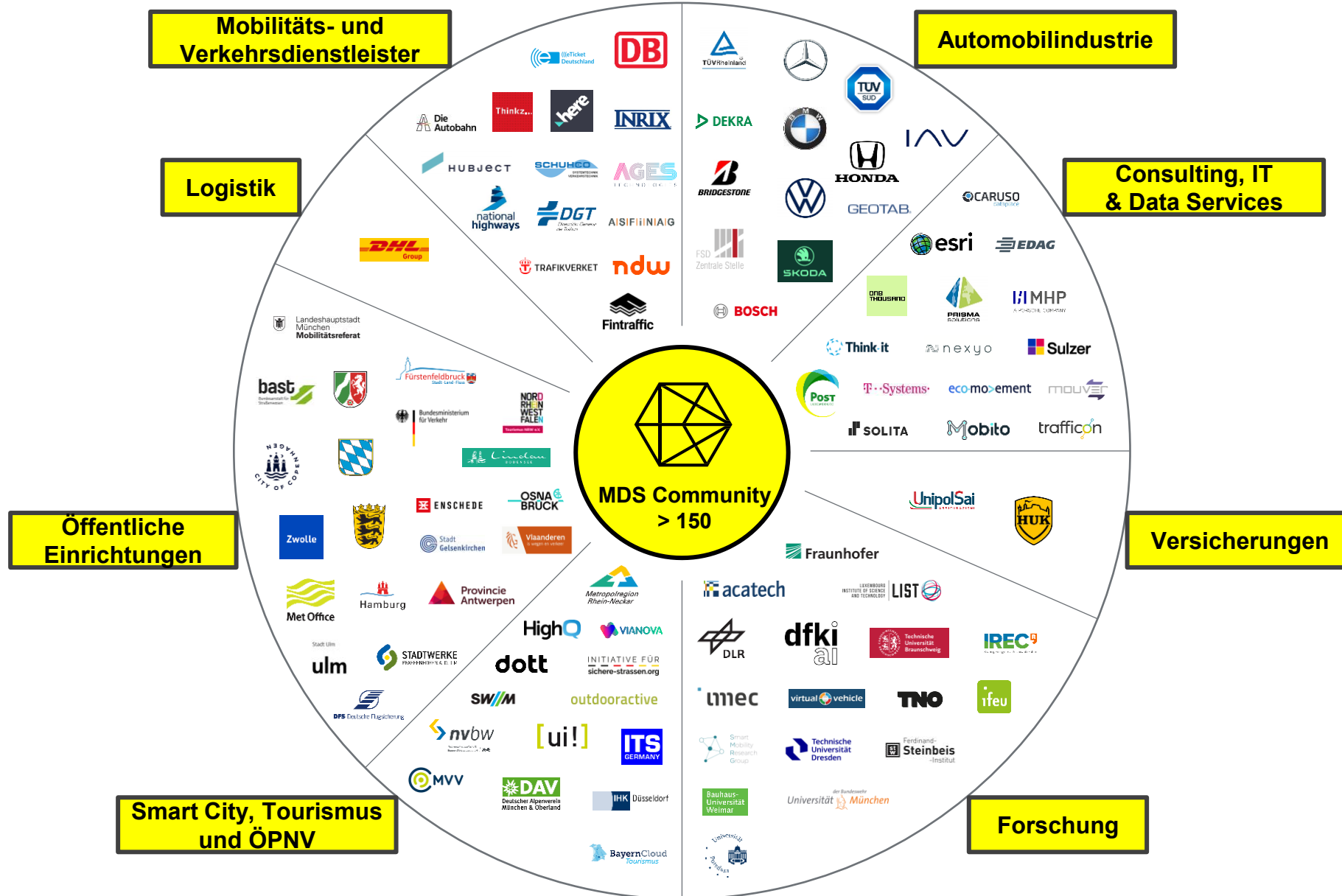
Gesellschafter der GmbH



Domänen in der Community

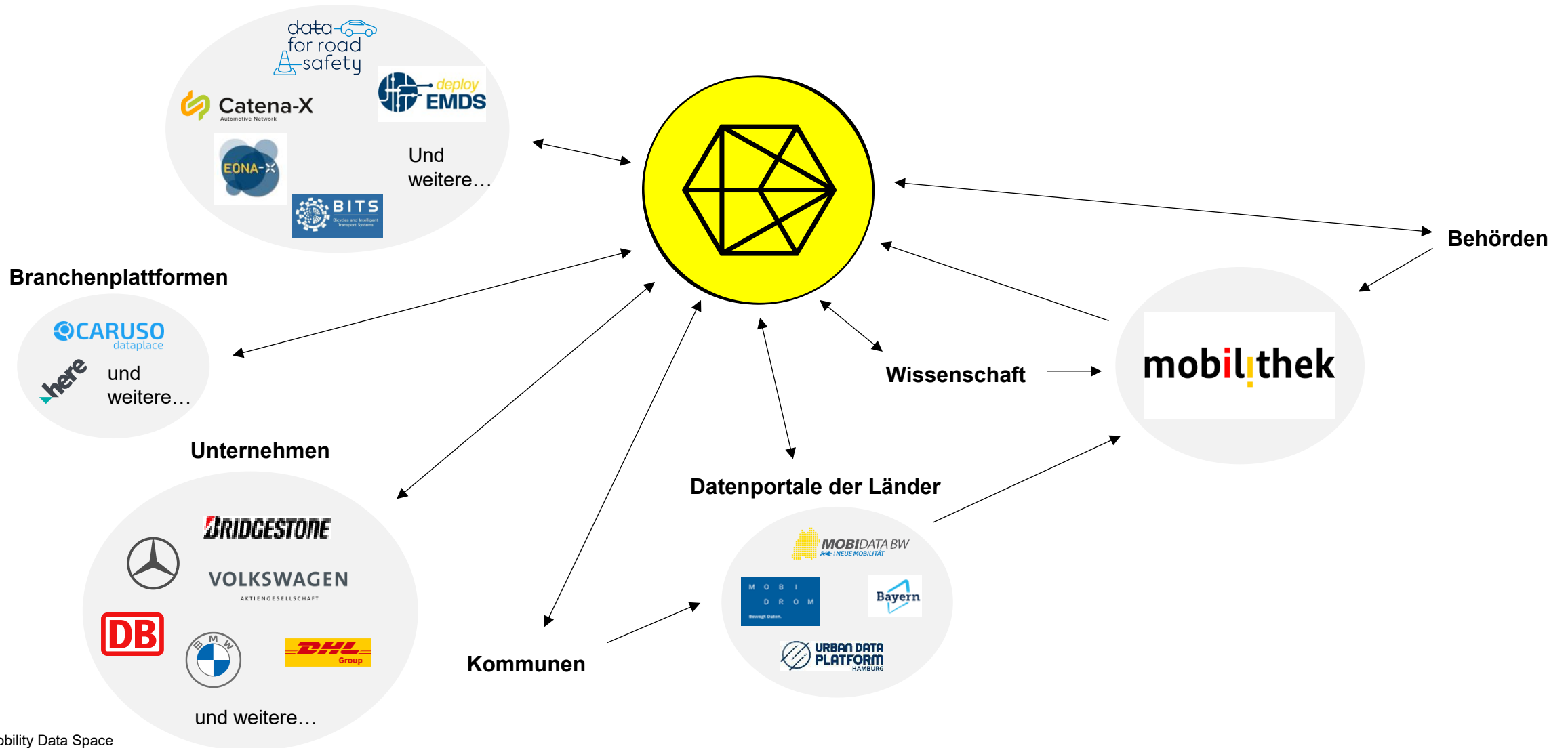


02 MDS Community (Auszug)

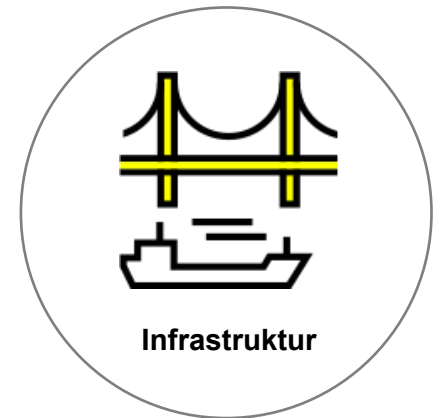
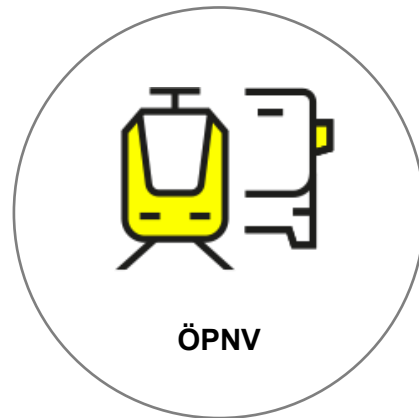



MDS als Drehscheibe für Mobilitätsdaten

Europäische Initiativen und Datenräume für Mobilitätsdaten



Daten im MDS | Auszug Datenkategorien





MDS

- Home
- Data Catalogue**
- Dashboard
- DRM Datenraum Mobilität GmbH
- My Organization
- My Data Offers
- My Connectors
- Authority Section
- Organizations
- All Connectors
- Support
- MDS Support

Catalogue

Catalogue of all public Data Offers

Search Data Offers

Most Recent

1 – 10 of 103

BMW Breakdown

BMW AG

Dataset for the 'Breakdown' provided by BMW AG. Each event is generated out of respective vehicle signals in a completely anonymized way. The position information given consists of up to three consecutive points sorted by time, only one point...

traffic, breakdown, bmw

BMW Fog

BMW AG

Dataset for the 'Fog' provided by BMW AG. Each event is generated out of respective vehicle signals (e.g. vehicle fog light) in a completely anonymized way. The position information given consists of up to three consecutive points sorted by time, only one...

weather, fog, bmw

BMW Slippery Road

BMW AG

Dataset for the 'Slippery Road' provided by BMW AG. Each event is generated out of respective vehicle signals (e.g. dynamic stabilization control (DSC)) in a completely anonymized way. The position information given consists of up to three...

road, slippery, bmw

BMW Heavy Rain

BMW AG

Dataset for the 'Heavy Rain' provided by BMW AG. Each event is generated out of respective vehicle signals (e.g. wiper speed) in a completely anonymized way. The position information given consists of up to three consecutive points sorted b...

weather, rain, bmw

BMW Dangerous Slowdown

BMW AG

Dataset for the 'Dangerous Slowdown' provided by BMW AG. Each event is generated out of respective vehicle signals (e.g. dynamic stabilization control (DSC)) in a completely anonymized way. The position information given consists of up to three...

traffic, slowdown, bmw

BMW Accident

BMW AG

Dataset for the 'Accident' provided by BMW AG. Each event is generated out of respective vehicle signals (e.g. Emergency-Call trigger) in a completely anonymized way. The position information given consists of up to three consecutive points sorted b...

traffic, accident, bmw

Test Radar

Deutscher Wetterdienst

Air Quality in Cluj-Napoca

Cluj-Napoca City Hall

Air Quality in Cluj-Napoca

Air Quality in Cluj-Napoca

Cluj Bike 1.0

Cluj-Napoca City Hall

cluj bike

cluj bike

Data Offer Type

Data Space

Data Category

Data Subcategory

Data Model

Transport Mode

Geo Reference Method

Organization

Connector

02 Community | Aktivitäten und Services

Marktplatz

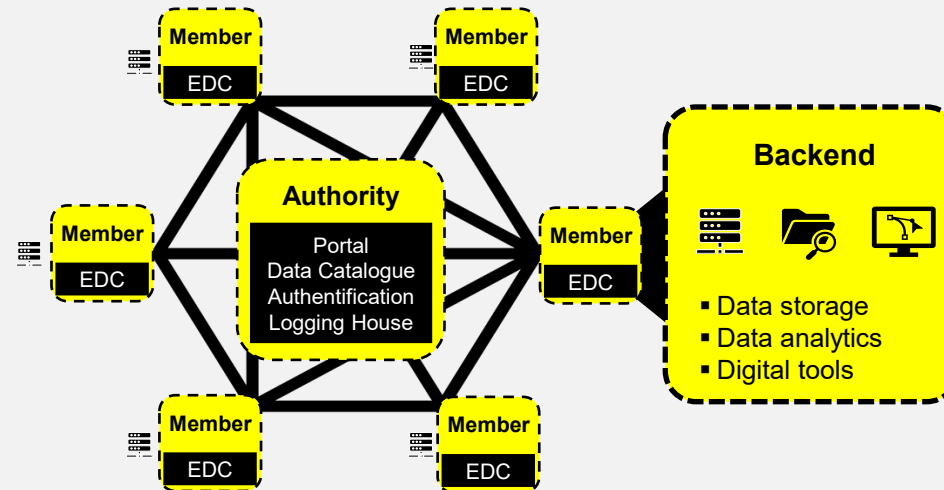
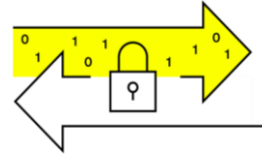


Aktive Vernetzung mit Partnern

Datenkatalog

Events

“Data Gateway”



Services & Support



Datenverarbeitung

Beratung

Data space as a Service

Darstellung Connector Dashboard

Mobility Data Space

Dashboard

PROVIDING

Create Data Offer

Assets

Policies

Data Offers

CONSUMING

Catalog Browser

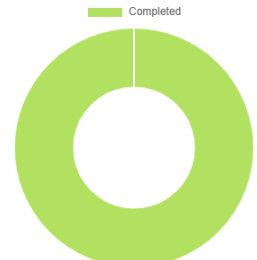
Contracts

Transfer History

Dashboard

Incoming Data

Transfer Processes



Completed

TOTAL: 4

Outgoing Data

Transfer Processes

NO CONSUMING TRANSFER PROCESSES

0
YOUR DATA OFFERS

0
YOUR ASSETS

1
YOUR POLICIES

0
PRECONFIGURED CATALOGS

4

CONTRACT AGREEMENTS

Connector Properties

Additional Properties

CONNECTOR ENDPOINT https://mds-prod.connector.mds.think-it.io/api/dsp	CONNECTOR ID MDSLRR5YJ8.CJ740DB	TITLE MDS Prod
CURATOR ORGANIZATION NAME Datenraum Mobilität GmbH	CURATOR URL https://mobility-dataspace.eu	DESCRIPTION MDS Prod
MAINTAINER ORGANIZATION NAME Think-IT gmbh	MAINTAINER URL https://think-it.io	DAPS TOKEN URL https://daps-next.mobility-dataspace.eu/realms/DAPS/protocol/openid-connect/token
DAPS JWKS URL https://daps-next.mobility-dataspace.eu/realms/DAPS/protocol/openid-c		

EDC Connector

MDS Prod

MDS Prod

Share the following Connector Endpoint to let others access your EDC Connector's catalog. This is especially useful when using connector-restricted data offers which won't show up in brokers.

Connector Endpoint
<https://mds-prod.connector.mds.think-it.io/api/>

Management API URL
<https://mds-prod.connector.mds.think-it.io/api/>

Get Managed EDC

Connector-as-a-Service

To join data spaces like **Mobility Data Space** or **Catena-X** within minutes, consider the managed solution by sovity.

- the **Connector-as-a-Service (CaaS)** based on open-source software enriched with **key enterprise features**.

[Contact](#) [sovity](#)

About EDC

Eclipse Dataspace Components

The Eclipse Dataspace Components framework facilitates sovereign, inter-organizational data exchange.

It implements the International Data Spaces standard (IDS) as well as relevant protocols associated with GAIA-X.

The framework is designed as extensible as possible to encourage integrations into various data ecosystems.

[GitHub](#)

About EDC UI

Data Dashboard

Example use cases, that you can try out with this application, are:

- View the asset catalog available to you in your Dataspace using the Catalog Browser
- Negotiate a contract for data sharing in your Dataspace using the Catalog Browser
- View your existing contracts in the Contract Page

Darstellung Connector Create Data Offer



- Dashboard
- Catalog Browser
- Contract Agreements
- Transfer Processes
- EDRs
- PROVIDE
- Create Data Offer**
- Assets
- Policies

Create Data Offer

Data offer type

Define the type of your offer

Type

Type

REST-API Endpoint

Method

Method

GET

ENABLE PROXY METHOD

Base URL

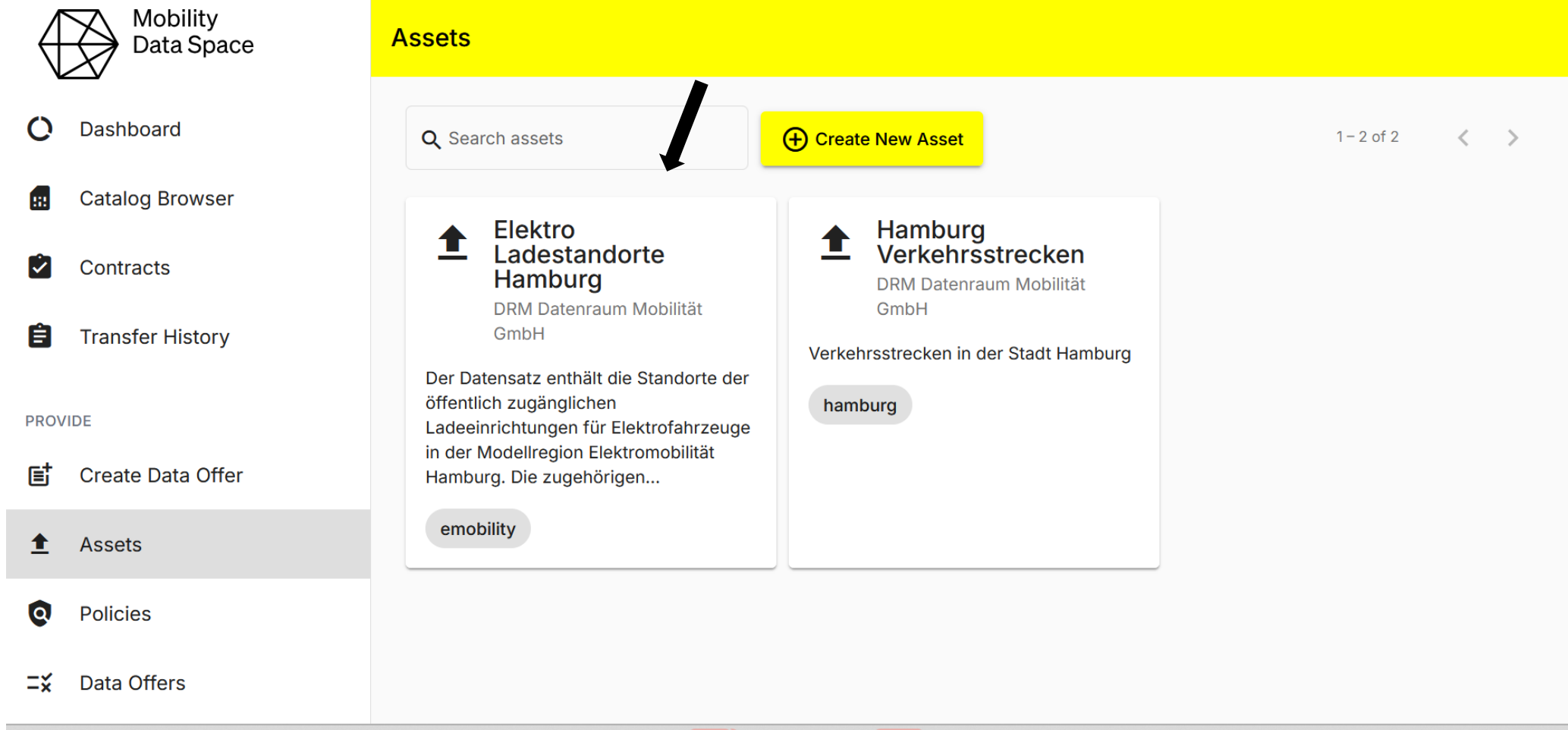
Base URL *

//api.hamburg.de/datasets/v1/emobility/collections/stromnetz_emobility/items

ENABLE PROXY PATH



Darstellung Connector Data Assets




The screenshot shows the 'Assets' page in the Mobility Data Space interface. On the left is a navigation sidebar with the following items: Dashboard, Catalog Browser, Contracts, Transfer History, PROVIDE, Create Data Offer, Assets (highlighted), Policies, and Data Offers. The main content area has a yellow header 'Assets'. Below the header is a search bar with the text 'Search assets' and a magnifying glass icon, with a black arrow pointing to it. To the right of the search bar is a yellow button with a plus icon and the text 'Create New Asset'. Further right is a pagination indicator '1 - 2 of 2' with left and right arrow icons. Below these are two asset cards. The first card is titled 'Elektro Ladestandorte Hamburg' and is provided by 'DRM Datenraum Mobilität GmbH'. Its description reads: 'Der Datensatz enthält die Standorte der öffentlich zugänglichen Ladeeinrichtungen für Elektrofahrzeuge in der Modellregion Elektromobilität Hamburg. Die zugehörigen...'. It has a tag 'emobility'. The second card is titled 'Hamburg Verkehrsstrecken' and is provided by 'DRM Datenraum Mobilität GmbH'. Its description reads: 'Verkehrsstrecken in der Stadt Hamburg'. It has a tag 'hamburg'.

Darstellung Connector Data Transfer

 **elektro-ladestandorte-hamburg**
MDSLRR5YJ8.CK6QCCF

No Description

TRANSFER HISTORY

 1 DAY AGO · COMPLETED
f07ba800-a9b7-45f2-b513-485c9810bb57

CONTRACT AGREEMENT

 SIGNED
21/02/2026 17:11:54

 DIRECTION
Consuming

 CONTRACT AGREEMENT ID
ZWxla3Ryby1sYWRlc3RhbmRvcnRILWwhbWJ1cmc=:ZWxla3Ryby1sYWRlc3RhbmRvcnRILWwhbWJ1cmc=:MDE5YzgwZjgtY2lwZS03MzAyLWEyNmQtYml3ZmMxMmVhMTNk

 OTHER CONNECTOR CONNECTOR ID
MDSI RR5Y.J8.CK6QCCF

 COUNTERPARTY CONNECTOR ENDPOINT
<https://testinourbandata.connector.mds.t>

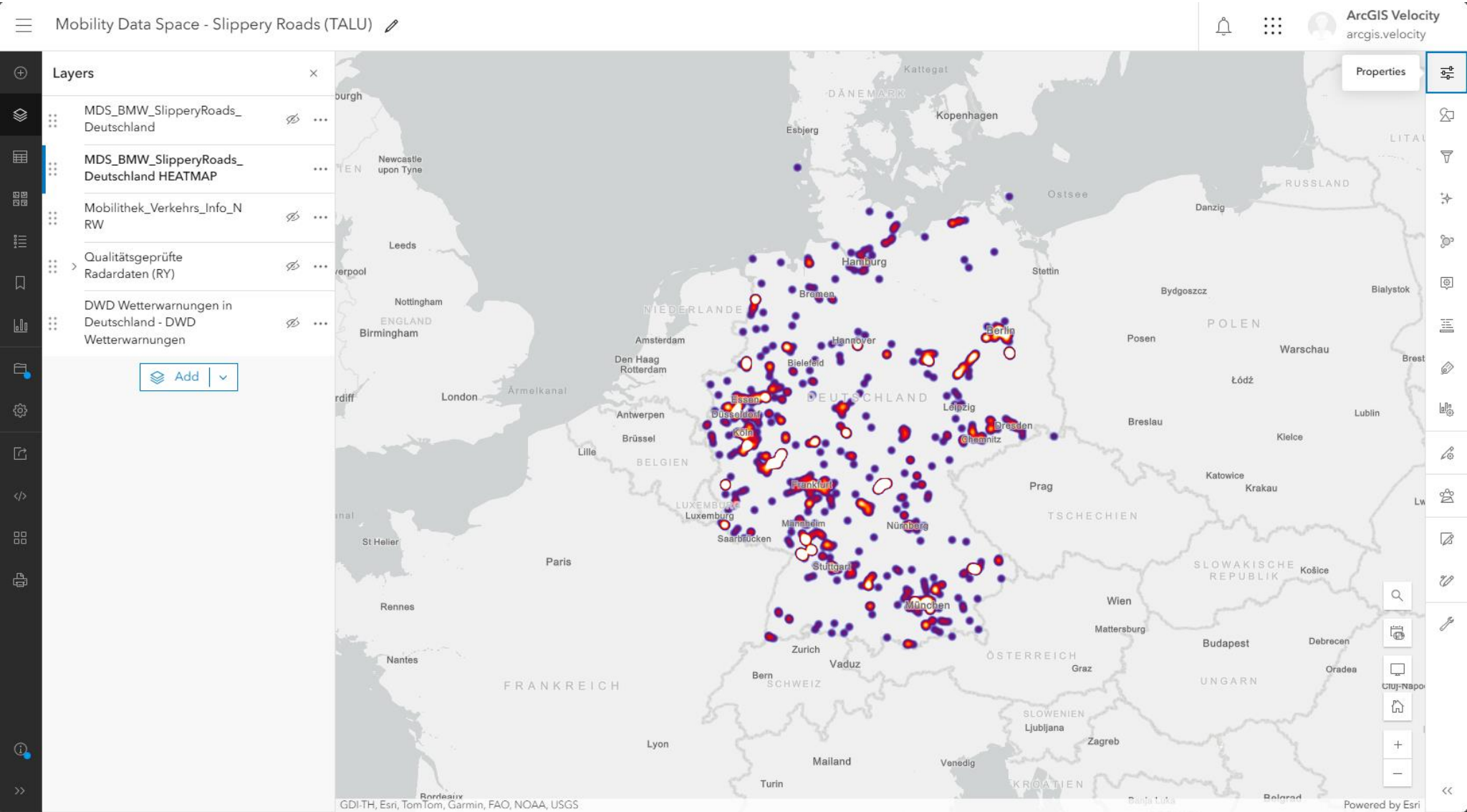
Terminate

Close

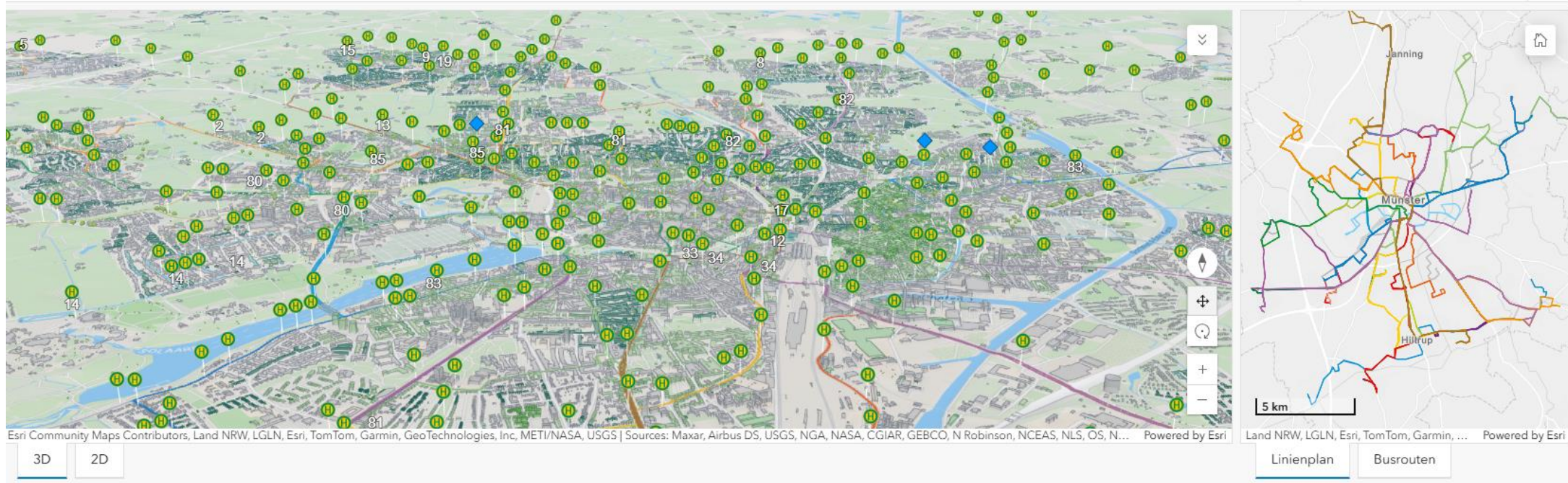
Transfer

```
{
  "type": "FeatureCollection",
  "numberReturned": 10,
  "numberMatched": 3008,
  "timeStamp": "2026-02-21T16:14:58Z",
  "features": [
    {
      "type": "Feature",
      "id": 8554580,
      "geometry": {
        "type": "Point",
        "coordinates": [
          9.944930000000042,
          53.550729999999996
        ]
      },
      "properties": {
        "standort": "I11",
        "adresse": "Jessenstraße 11",
        "koordinaten": "N53.550730 E9.944930",
        "anzahl_ladepunkte": 2,
        "ladepunkt": "+498003006070",
        "status": "frei",
        "ladesaeule_status": "frei",
        "authmethod_1": "unbekannt"
      }
    }
  ]
}
```

Daten im MDS | Verarbeitung der Daten (z.B. Visualisierung)



Daten im MDS | Beispiel aus Münster



Verspätungen

Top 5 der verspäteten Fahrzeuge

-  4,489.00 Sekunden, Linie 15 (Fahrzeug 2352)
-  715.00 Sekunden, Linie 17 (Fahrzeug 5466)
-  426.00 Sekunden, Linie 10 (Fahrzeug 1157)
-  422.00 Sekunden, Linie 1 (Fahrzeug 6353)
-  344.00 Sekunden, Linie 2 (Fahrzeug 2374)

Indikator Verspätung (Durchschnitt in Sekunden)

67.9

Aktive Fahrzeuge

Liste aktiver Fahrzeuge

-  Linie 80 Richtung **Roxel** (Fahrzeug 5425)
-  Linie 1 Richtung **Roxel Hallenbad** (Fahrzeug 6353)
-  Linie 8 Richtung **Coerde** (Fahrzeug 2370)
-  Linie 81 Richtung **Hiltrup Franz-Marc-Weg** (Fahrzeug 5455)
-  Linie 82 Richtung **Rudolf-Diesel-Straße** (Fahrzeug 2452)
-  Linie 5 Richtung **Hiltrup Bahnhof**

Anzahl aktiver Fahrzeuge

119 

Slippery Roads

3

(im Kartenausschnitt)

Daten im MDS | Beispiel aus Münster



Esri Community Maps Contributors, Land NRW, LGLN, Esri, TomTom, Garmin, GeoTechnologies, Inc, METI/NASA, USGS | Sources: Maxar, Airbus DS, USGS, NGA, NASA, CGIAR, GEBCO, N Robinson, NCEAS, NLS, OS, N... Powered by Esri

3D

2D

Busrouten

9

Liniplan

Busrouten

Verspätungen

Top 5 der verspäteten Fahrzeuge

-  4,489.00 Sekunden, Linie 15 (Fahrzeug 2352)
-  744.00 Sekunden, Linie 17 (Fahrzeug 5466)
-  426.00 Sekunden, Linie 10 (Fahrzeug 1157)
-  422.00 Sekunden, Linie 1 (Fahrzeug 6353)
-  344.00 Sekunden, Linie 2 (Fahrzeug 2374)

Indikator Verspätung (Durchschnitt in Sekunden)

69

Aktive Fahrzeuge

Liste aktiver Fahrzeuge

-  Linie 80 Richtung **Roxel** (Fahrzeug 5425)
-  Linie 1 Richtung **Roxel Hallenbad** (Fahrzeug 6353)
-  Linie 8 Richtung **Coerde** (Fahrzeug 2370)
-  Linie 81 Richtung **Hiltrup Franz-Marc-Weg** (Fahrzeug 5455)
-  Linie 82 Richtung **Rudolf-Diesel-Straße** (Fahrzeug 2452)
-  Linie 5 Richtung **Hiltrup Bahnhof**

Anzahl aktiver Fahrzeuge

119 

Slippery Roads

1

(im Kartenausschnitt)

Unfallprognose

Beschreibung

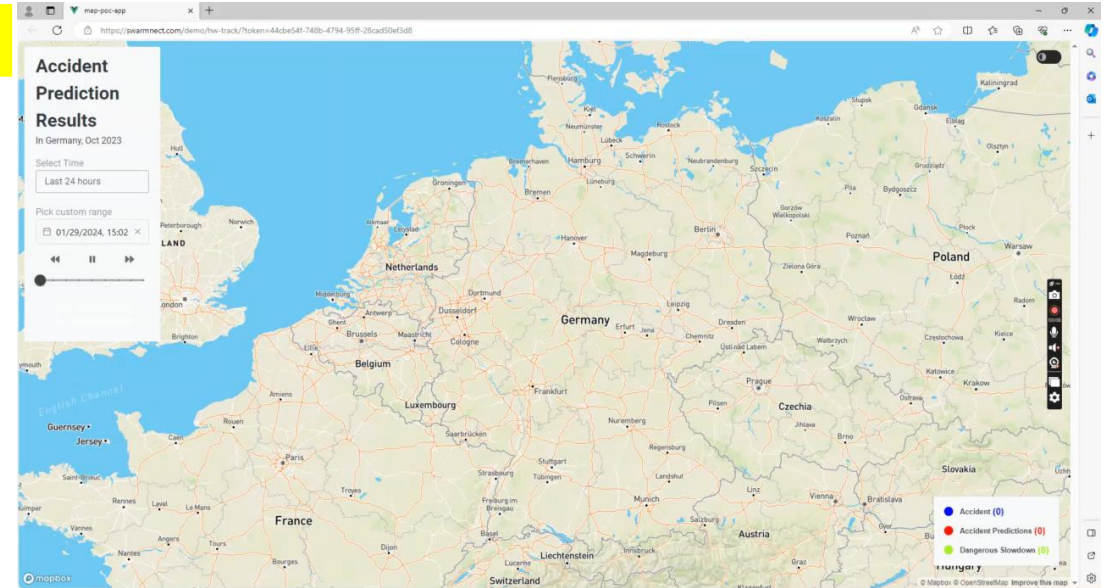
Nutzung von Echtzeit-Verkehrsdaten und Umweltdaten zur Vorhersage von Gefahrensituationen

Zielgruppe

Lokale und regionale Verwaltung, Infrastrukturbetreiber, OEMs

Mehrwert

Prognose ermöglicht präventive Maßnahmen wie direkte Warnung von Verkehrsteilnehmern oder Herabsetzen der Höchstgeschwindigkeit in Echtzeit

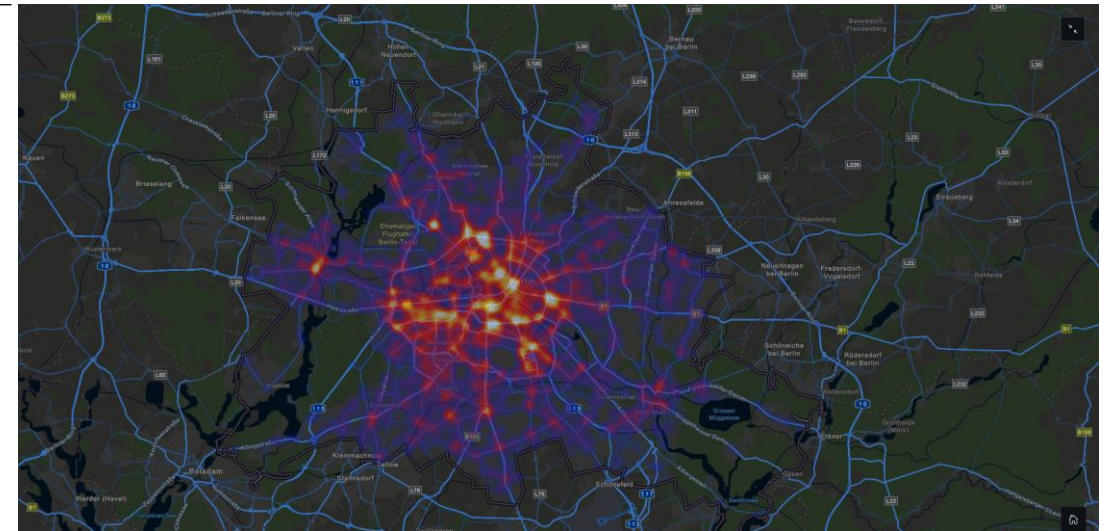


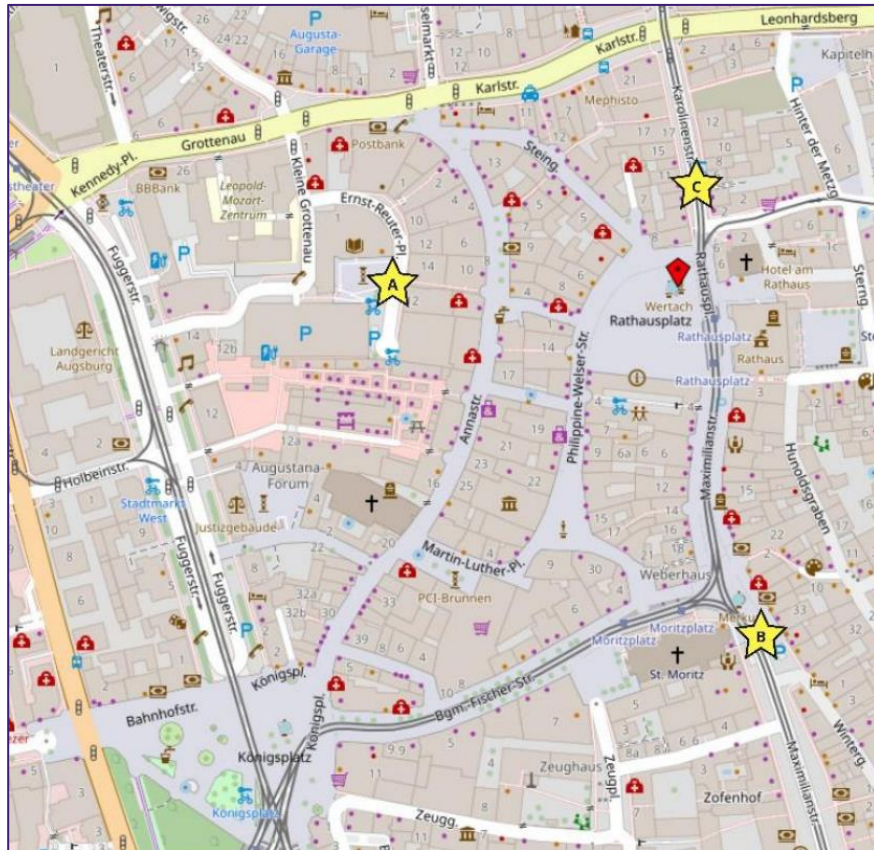
Glattstraßeneignisse

Darstellung kombinierter Daten zu glatten Straßen sowie Unfallereignissen als Heatmap

Lokale und regionale Verwaltung, Infrastrukturbetreiber

Visualisierung unterstützt beim Erkennen von und Reagieren auf Gefahrenstellen, beispielsweise durch verstärkten Einsatz von Raumfahrzeugen





Vernetzung von digitalen Zwillingen mit Datenräumen

Einrichten von dynamischen Lieferzonen in der Stadt Augsburg

Problemstellung

Der zunehmende Lieferverkehr in Städten steht im Konflikt mit dem Individualverkehr, während der urbane Raum nur begrenzte Flächen bietet. Neue Konzepte wie Lastenräder werden bisher kaum berücksichtigt. Zudem schwankt der Bedarf an Lieferzonen stark über den Tag und die Woche hinweg.

Ziel

Einführung dynamisch nutzbarer Lade- und Lieferzonen. Diese sollen zeitlich flexibel und an die tatsächlichen Lieferzeiten angepasst genutzt werden. So kann eine Doppelnutzung der Flächen durch Liefer- und Individualverkehr ermöglicht und der knappe urbane Raum effizienter eingesetzt werden.

Beteiligte Partner

- Stadt Augsburg
- Mission KI (acatech) und das DKSR
- Fraunhofer IML



Initiative für sichere Straßen und Stadt Hamburg **PrioBike-HH: Maßnahmen für mehr Sicherheit von Radfahrenden**

Beschreibung

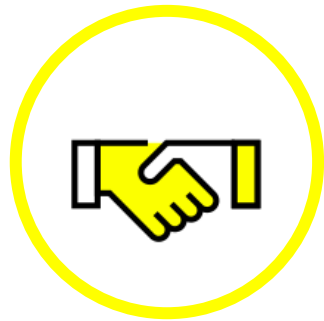
Gemeinsam mit der Initiative für sichere Straßen GmbH und der Stadt Hamburg wurde ein innovatives System zur Verbesserung der Verkehrssicherheit an einer kritischen Kreuzung in der Hamburger HafenCity (Am Sandtorkai / Großer Grasbrook) getestet.

Ziel

Mithilfe digitaler Technik und optischer Signale sollen präventiv Abbiegeunfälle durch PKWs und LKWs vermieden werden und die Sicherheit für Radfahrende deutlich erhöht.

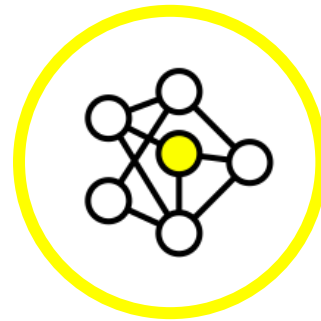
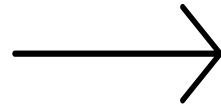
Beteiligte Partner

- Initiative für sichere Straßen
- Stadt Hamburg
- Mobility Data Space



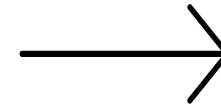
Teilnehmer werden!

Teilnahmevertrag unterzeichnen und Teil der Community werden.



Community nutzen!

In Arbeitsgruppen vernetzen und an spannenden Events teilnehmen.



Daten austauschen!

Datenangebot im Katalog einstellen und nach Daten suchen.

Philippe Langer
Strategic Project Manager
philippe.langer@mobility-dataspace.eu



www.mobility-dataspace.eu

DRM Datenraum Mobilität GmbH
Karolinenplatz 4
D-80333 München

Gefördert durch:



Bundesministerium
für Verkehr und
digitale Infrastruktur

aufgrund eines Beschlusses
des Deutschen Bundestages